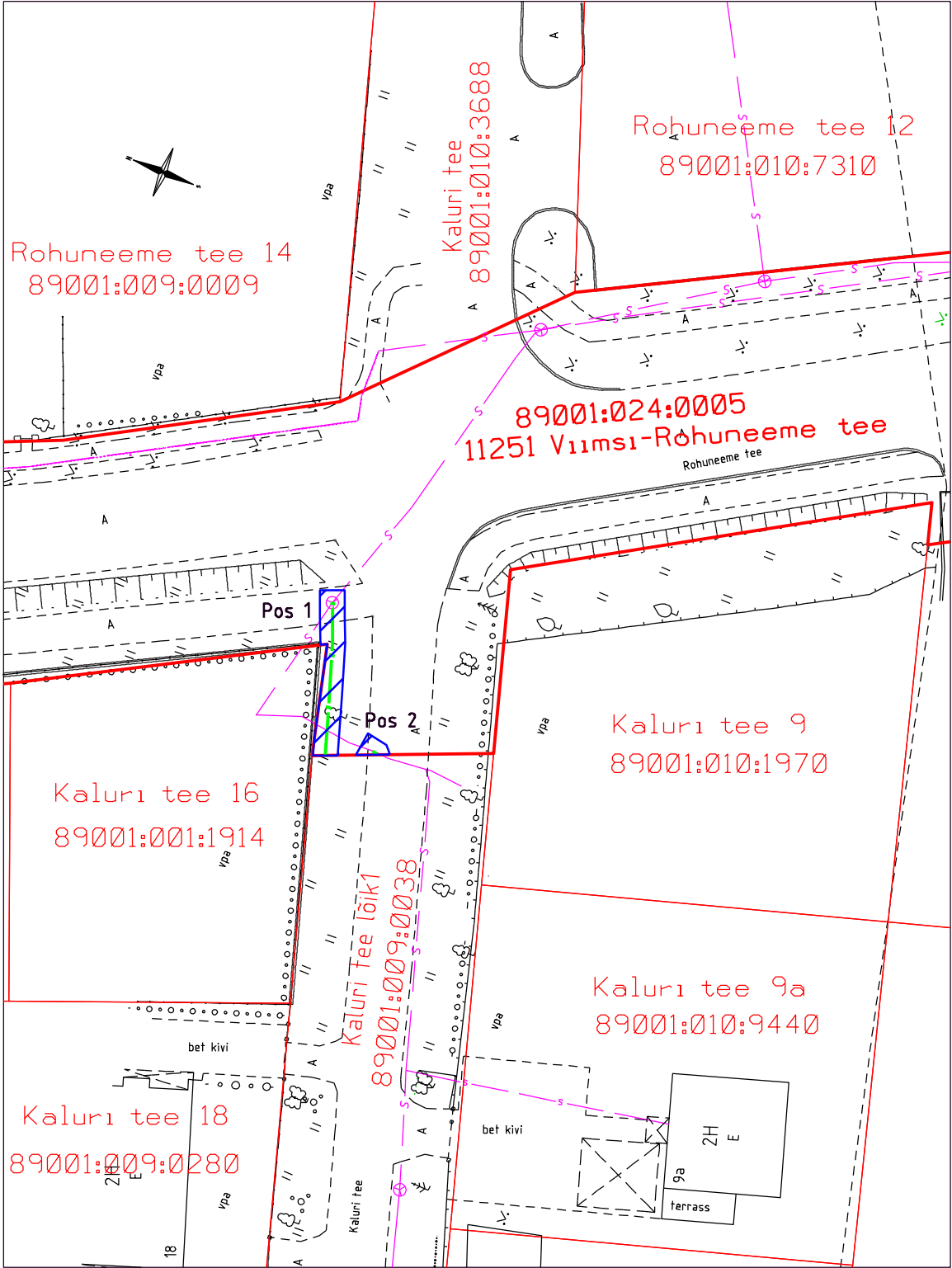


ISIKLIKU KASUTUSÕIGUSE SEADMISE PLAAN

| IKÕ ala nr. plaanil | Kinnistu registriosa nr. | Katastriüksuse tunnus, nimi ja sihtotstarve | Asukoht riigitee suhtes nr. ja nimi ning algus ja lõpp | IKÕ ala pindala |
|------------------------|-----------------------------|---|---|-----------------|
| Pos 1 | 10254150 | 89001:024:0005 Viimsi-Rohuneeme tee Transpordimaa | 11251 Viimsi-Rohuneeme tee 0,767 - 0,769 | 24 m2 |
| Pos 2 | 10254150 | 89001:024:0005 Viimsi-Rohuneeme tee Transpordimaa | 11251 Viimsi-Rohuneeme tee 0,764 | 3 m2 |



- Isikliku kasutusõiguse ala
- Katastriüksuse piir
- Naaberkatastriüksuste piirid
- Projekteeritud elektroonilise
side võrgu liinirajatis

| | | | |
|--|---------|-------------|---------------|
| KALURI TEE JA KIVILA TEE SIVETÕRGU REKONSTRUEERIMINE HAABNEEME ALEVIKUS VIIMSI VALLAS HARJUMAAL | | | 2777.T.24 |
| RABA PROJEKT OÜ | M 1:500 | Leht 1 / A4 | 20.02.2024.a. |